

Die häufigsten Probleme, normalerweise in Schulprojekten auftreten

REFLEKTION vor dem KURS

Zuzana Krejčová, EPMA



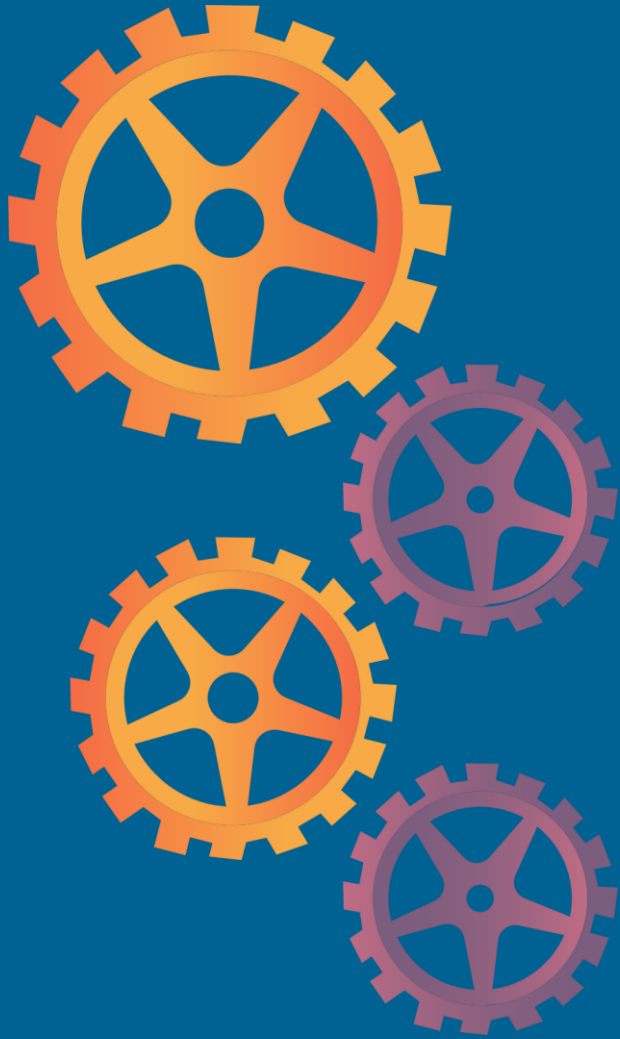
Einführung

Diese Einheit ist eine vorläufige Reflexion der häufigsten Probleme, denen Sie normalerweise begegnen, wenn Sie an Schulprojekten arbeiten.

Diese Aktivität sollte Sie zu den problematischen Teilen Ihrer Arbeit führen, zu Ihrem Bewusstsein dafür, womit Sie konfrontiert sind und was Ihre häufigsten Probleme sind, auf die Sie stoßen.

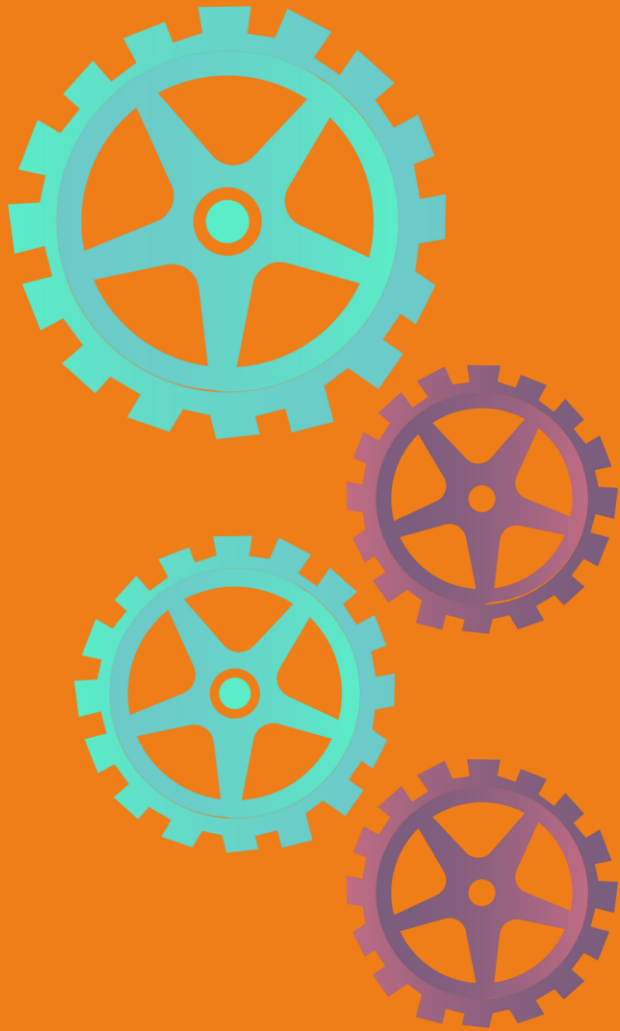
Wir möchten, dass Sie Ihre Arbeit reflektieren, um später in diesem Modul die Verbindungsmöglichkeiten zu finden, diese zu lösen oder anders damit umzugehen. Denn die bisherige Praxis bringt nicht den gewünschten Effekt für Sie.

Es wird nicht erwartet, dass Sie in dieser Einheit Feedback schreiben, es ist ein Aufwärmen für die folgenden Einheiten zum Thema Zeitmanagement.



Reflexion

- Auf welche Art von Problemen stoßen Sie während Ihres Schulprojekts am häufigsten?
- Sind Sie mit der Art und Weise, wie Sie Probleme lösen, zufrieden?
- Welche Auswirkungen hat Ihre Problemlösung? Sind sie für das Projekt zufriedenstellend oder fehlt etwas?
- Was funktioniert bei Ihrer Problemlösung , was ist sinnvoll, was funktioniert und was hat nicht funktioniert?



The project „Agile2Learn was financed with the support of the Erasmus+ Programme of the European Commission under the Grant No.: 2021-1-CZ01-KA220-VET-000025558

[Agile2learn.eu](https://agile2learn.eu)