

Úvod do týmů

Evangelia Boti
Univerzita v Thessaly



Obsah

- Definice týmu
- Druhy týmů
- Jak vybrat správný typ týmu
- Rozměry týmů



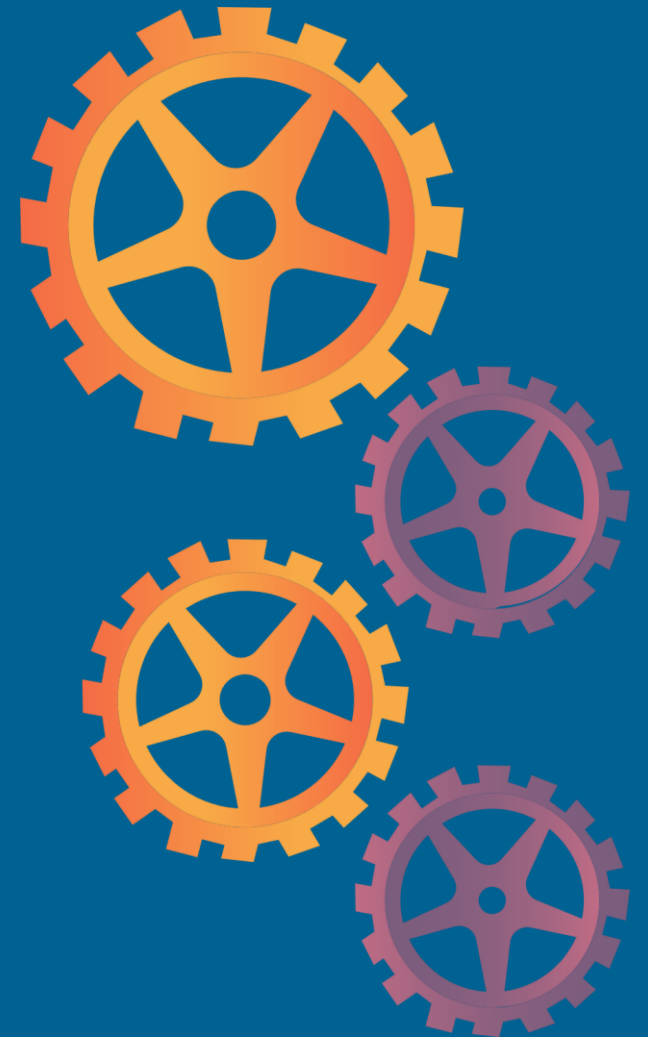
Definice týmu

Skupina lidí, kteří plní vzájemně závislé úkoly a pracují na dosažení společného poslání nebo konkrétního cíle.

Druhy týmů

Druh týmu se odvíjí od

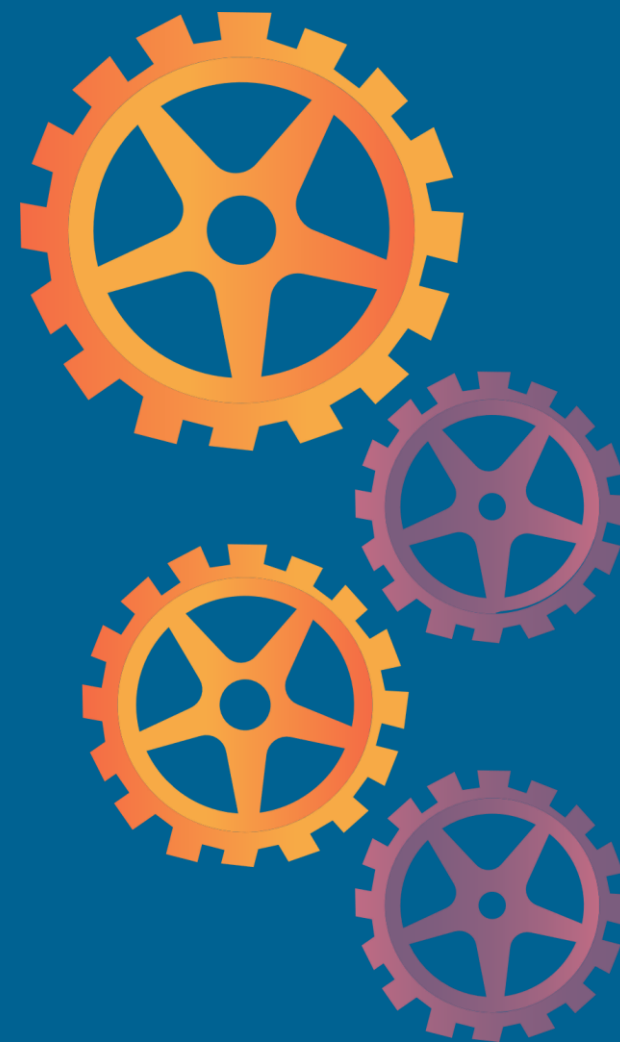
- cíle,
- místa,
- organizační struktury



Proč se v organizacích využívají týmy?

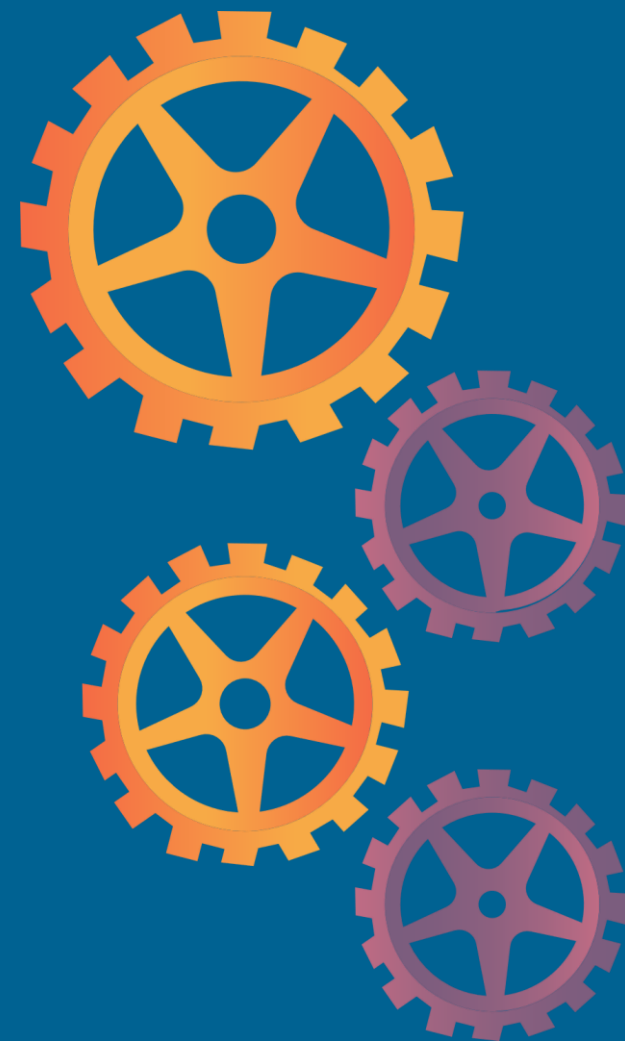
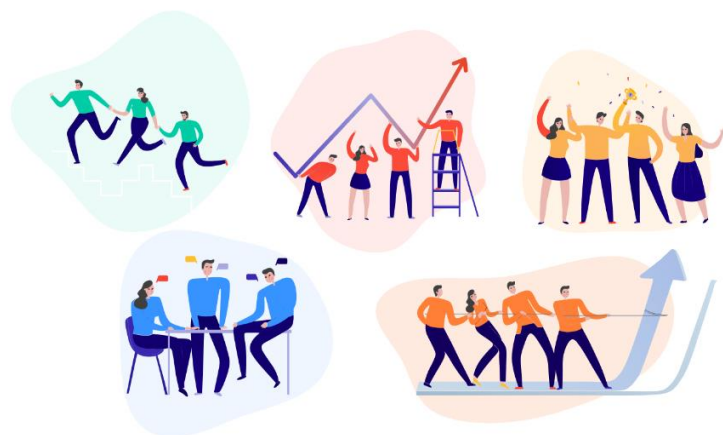
Organizace, které kladou důraz na týmovou práci

- inovují rychleji
- dříve vidí chyby
- nacházejí lepší řešení problémů
- dosahují vyšší produktivity



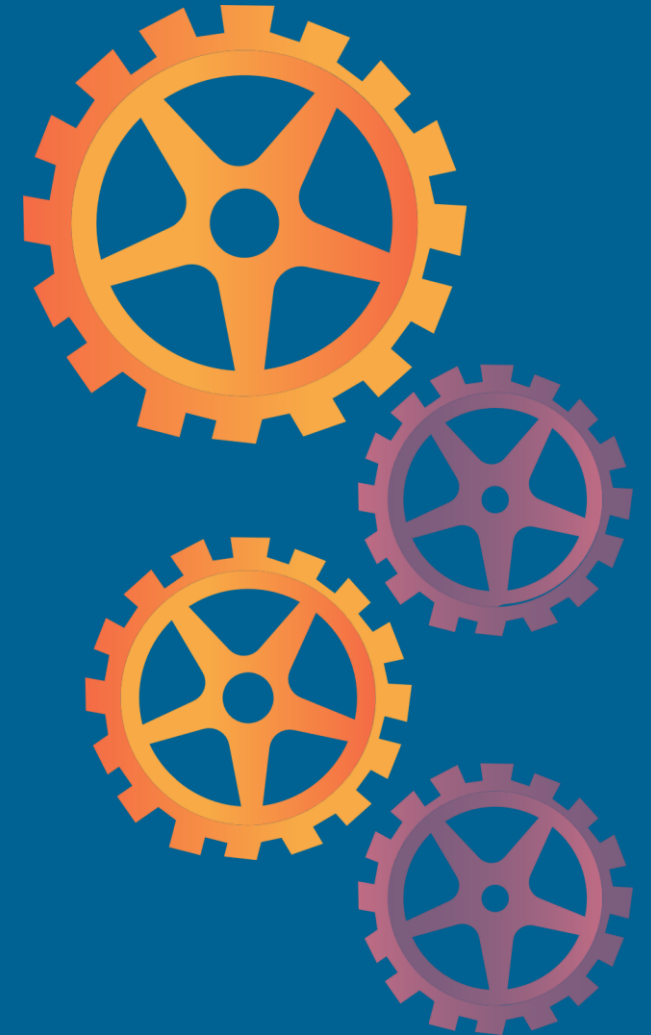
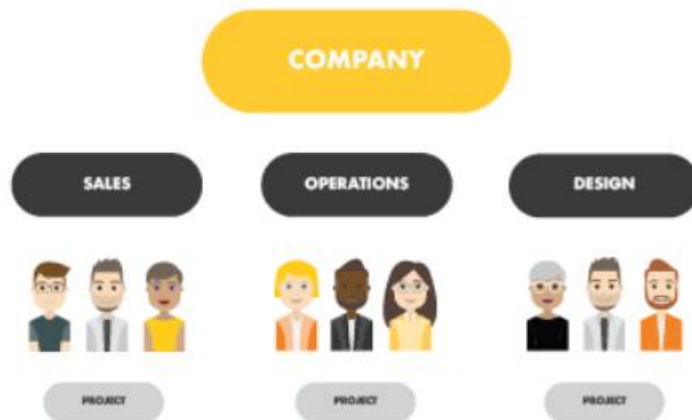
Druhy týmů

- Funkční týmy
- Mezifunkční týmy
- Virtuální týmy
- Týmy, které se samy řídí
- Týmy, které řeší problémy



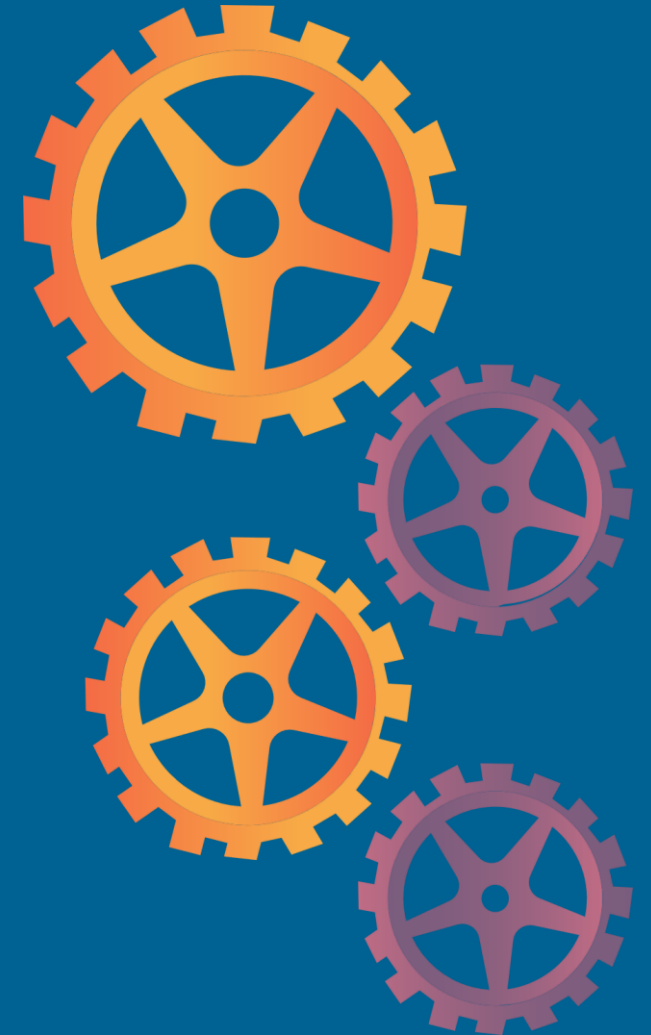
Funkční týmy

- Trvalé
- Skládají se ze členů jednoho oddělení
- Členové mají různé odpovědnosti
- Vedoucí týmu je zodpovědný za vše
- Vedoucímu všichni podávají hlášení



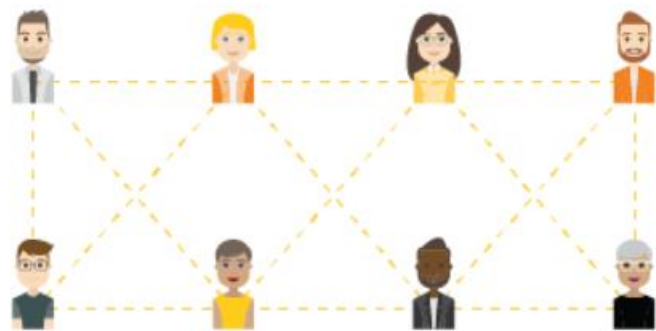
Mezifunkční týmy

- Skládají se z jednotlivců z různých oddělení.
- Řeší specifické úkoly, které vyžadují různé vstupy a odborné znalosti.
- Na projektu musí pracovat různé týmy společně, aby bylo dosaženo co nejlepšího výsledku.
- Kombinují se různé osobnosti a různé perspektivy.
- Všichni naplno využívají svůj potenciál.



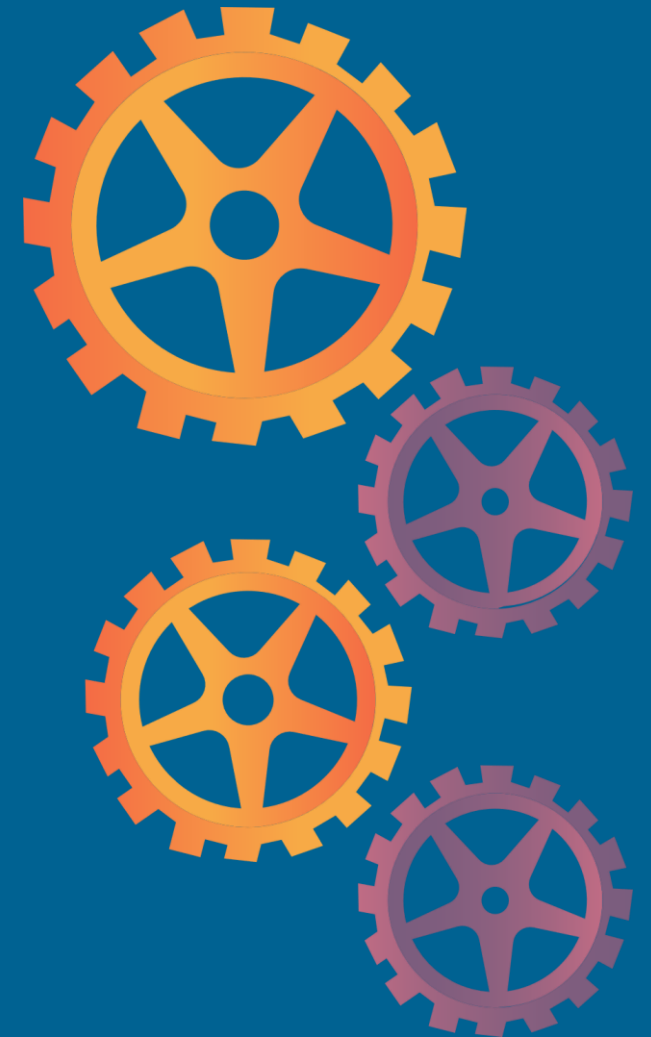
Týmy, které se samy řídí

- Zaměstnanci stejné organizace, kteří pracují společně
- Fungují bez vedoucích
- Jsou poměrně autonomní
- Členové sdílí odpovědnosti a vedení
- Poskytují zpětnou vazbu a vedou náročné rozhovory
- Vysoká úroveň komunikace, důvěry, samostatnosti a vzájemného respektu



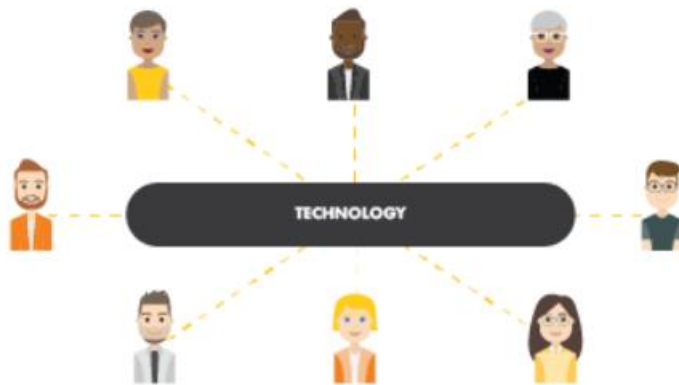
Týmy, které řeší problémy

- Vedoucí a členové týmů z celé organizace se zaměřují na řešení konkrétního problému (<https://www.agilealliance.org>)
- Definují problém
- Analyzují problém
- Rozhodují, co je třeba udělat
- Plán realizují přesně a spolehlivě
- Vyhodnocují postup



Virtuální týmy

- Jednotlivci, kteří pracují na různých místech
- Používají technologie a komunikační a kolaborační nástroje aby dosáhli společného cíle.



Které typy týmů jsou v organizacích nejčastější

- V organizacích se běžně používají **funkční týmy**, které vyžadují komunikaci a důvěru. Tento typ týmu tvoří skupina osob s různými/specializovanými dovednostmi a vzděláním.
- **Týmy, které se samy řídí (SMT)** jsou také běžně používaným procesním týmem používaným v organizacích. Jedná se o procesní týmy zaměstnanců, kteří mají plnou manažerskou kontrolu nad vlastní prací.

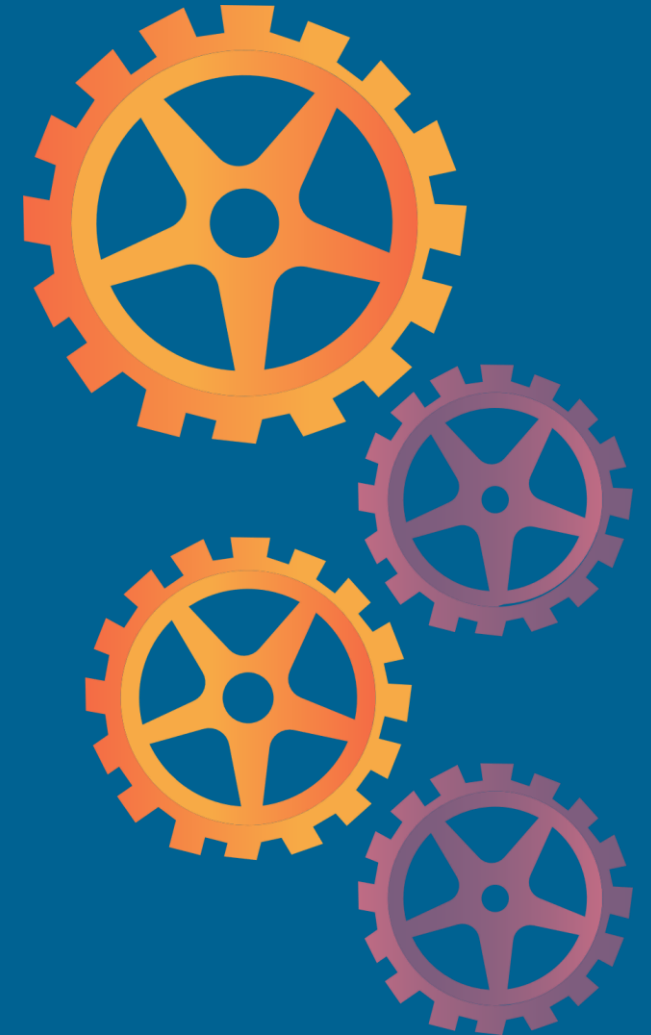


Jaký druh týmu si mám vybrat?

To záleží na:

1. Cílech, které má tým dosáhnout
2. Dovednostech, které jsou potřeba k dosažení těchto cílů
3. Zda je tým dočasný, nebo stálý
4. Zda se řídí sám, nebo má vedoucího

(<https://www.ntaskmanager.com/blog/types-of-teams/>)



Rozměry v týmech/1

Kvantitativní rozměry

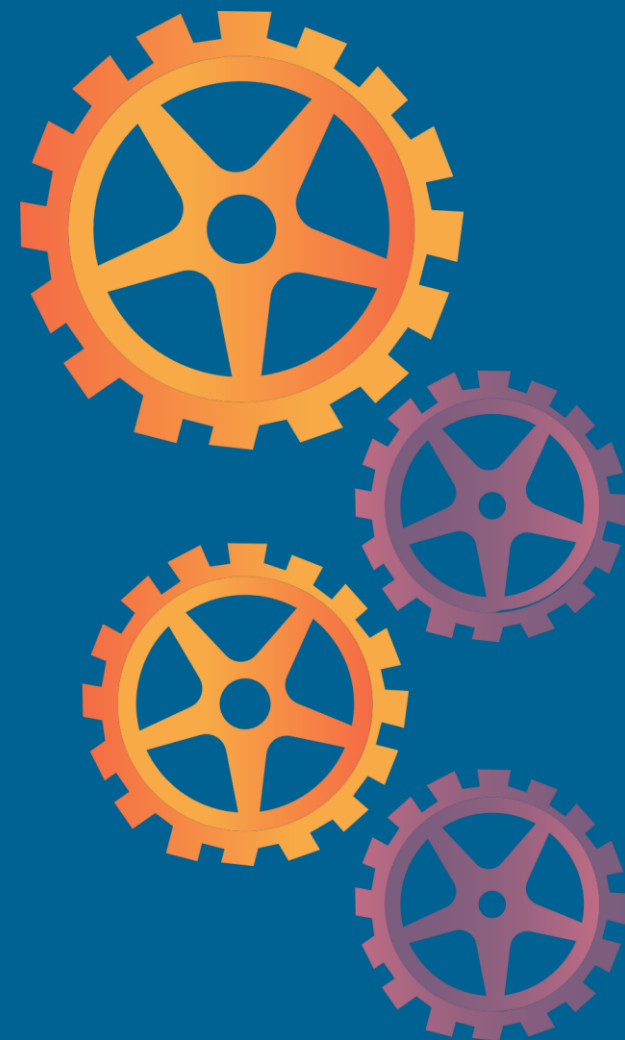
- výkonnost týmu
- produktivita týmu
- inovace týmu
- efektivita týmu
- účinnost týmu
- rozhodování týmu a
- konflikty v týmu



Rozměry v týmech/2

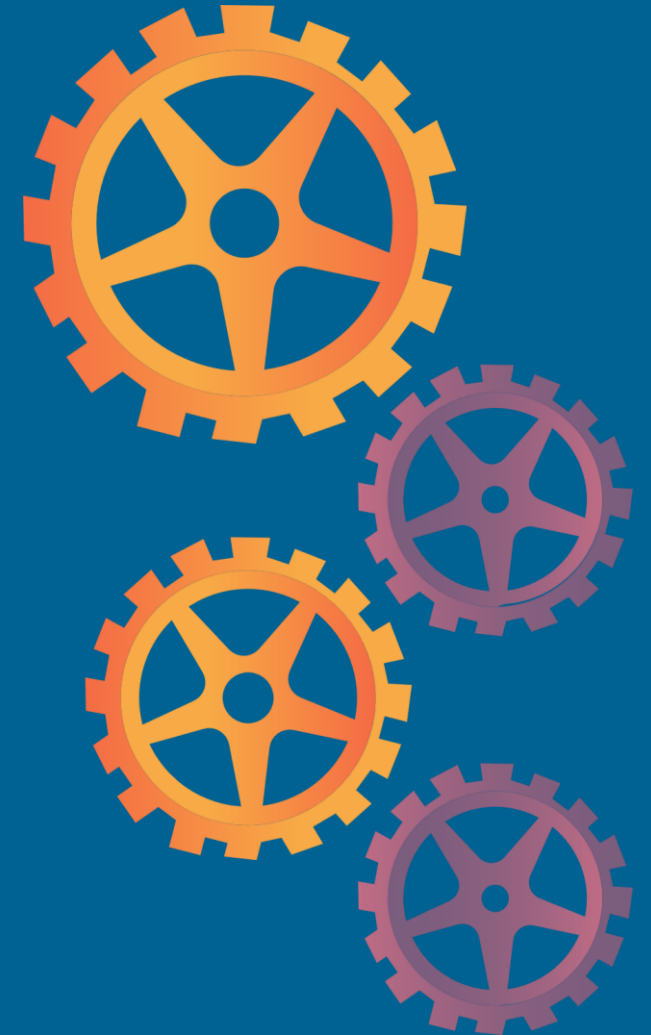
Kvalitativní rozměry

- komunikace týmu
- koordinace týmu
- spolupráce týmu
- soudržnost týmu
- atmosféra v týmu
- kreativita týmu
- vedení týmu (Sudhakar, 2013)



Odkazy

- <https://www.agilealliance.org>
- <https://www.ntaskmanager.com/blog/types-of-teams/>
- Sudhakar, G. (2013). Různé rozměry týmů. *Ecoforum Journal*, 2(2), 29-35.



Děkujeme.

The project „Agile2Learn was financed with the support of the Erasmus+ Programme of the European Commission under the Grant No.: 2021-1-CZ01-KA220-VET-000025558

[Agile2learn.eu](https://agile2learn.eu)