

Různé přístupy ke komunikaci ve třídě

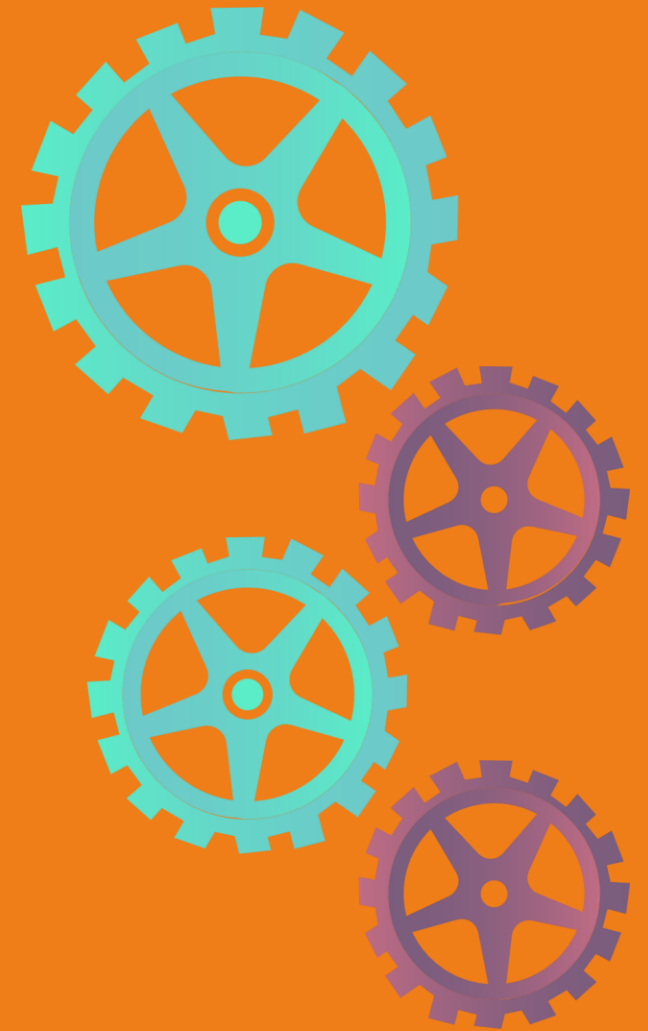
Komunikační styly ve vyučování

Davide Diletti
Consorzio Ro.Ma.



Obsah

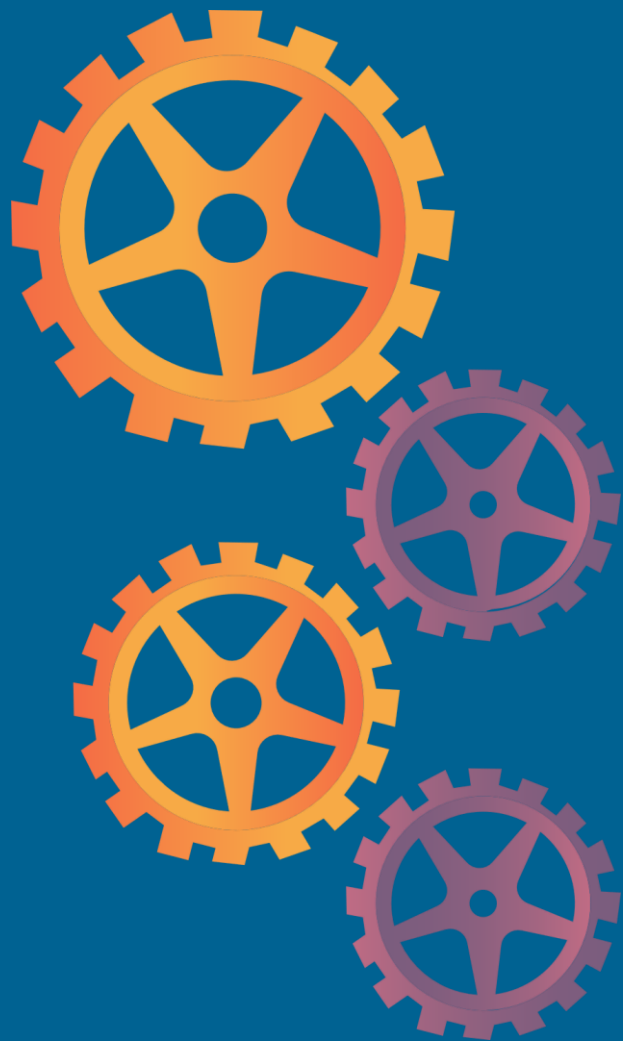
- Komunikační styly ve vyučování;
 - Mezilidská komunikace učitele;
 - Komunikační typologie.



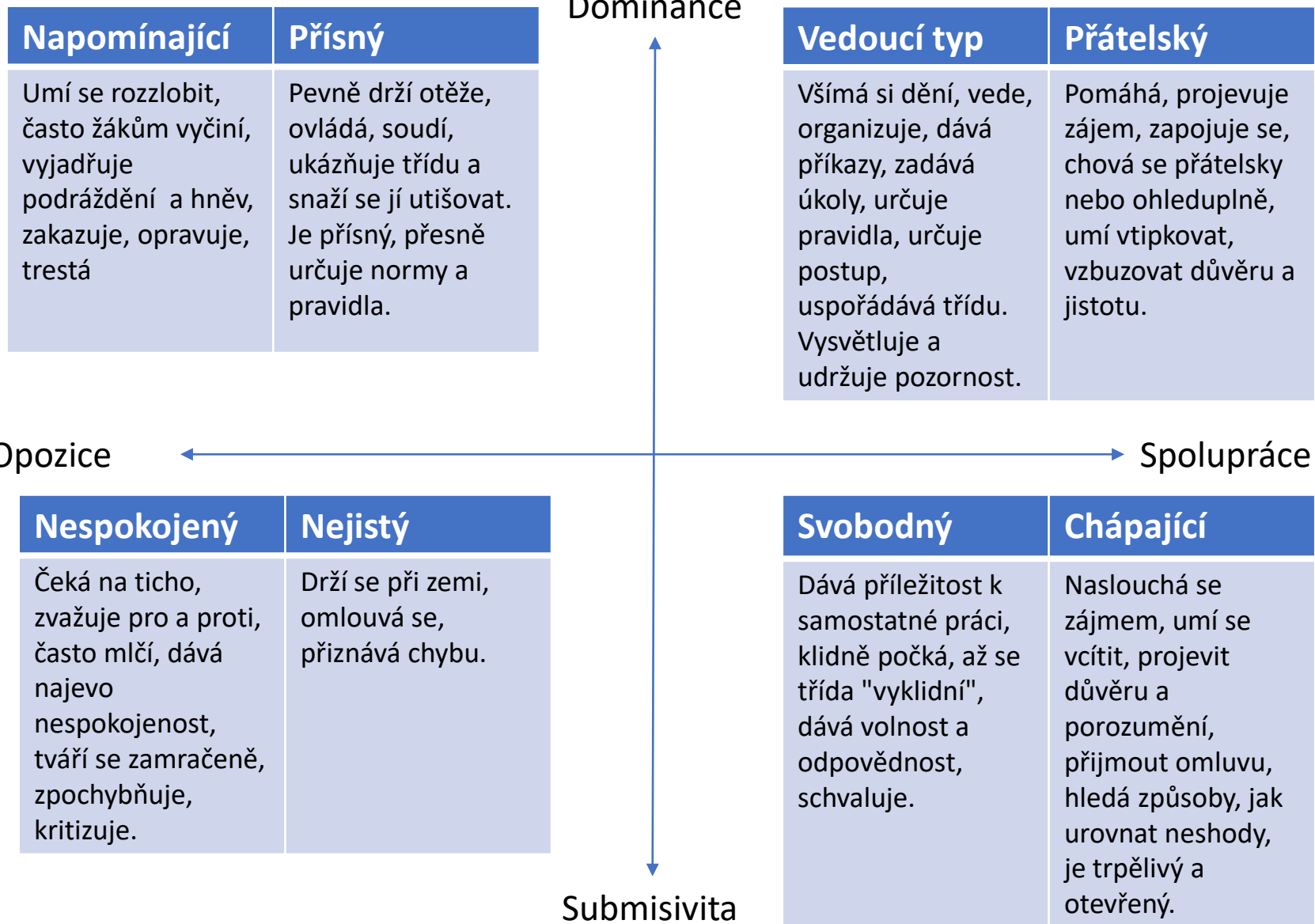
Komunikační styly ve vyučování

Nejčastější komunikační styly, kterými se literatura zabývá, se vztahují k Shermanově klasifikaci: agresivní, pasivní a asertivní. Obecná definice a rozlišení byly uvedeny v předchozích částech.

Pro prohloubení komunikačních stylů souvisejících s výukou by bylo efektivnější uvažovat o tom, jak učitelé komunikují se studenty na základě kontinua dimenzí, nikoliv striktních a protikladných rysů.



Mezilidská komunikace učitele



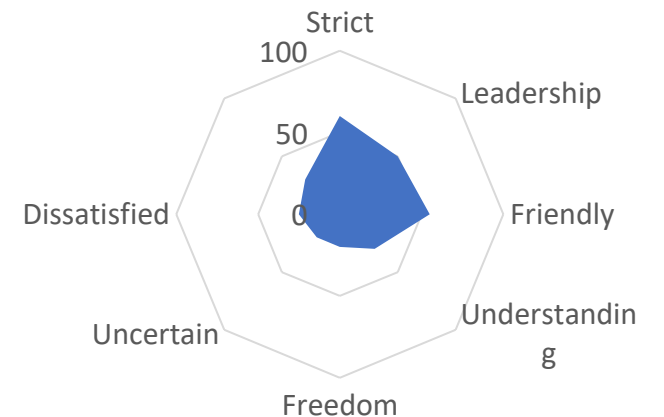
Komunikační typologie (1)

Z kombinace celkových proměnných (opozice, spolupráce, submisivita, dominance) lze vyvodit 8 komunikačních typologií (Wubbels & Brekelmans, 2012).



Direktivní

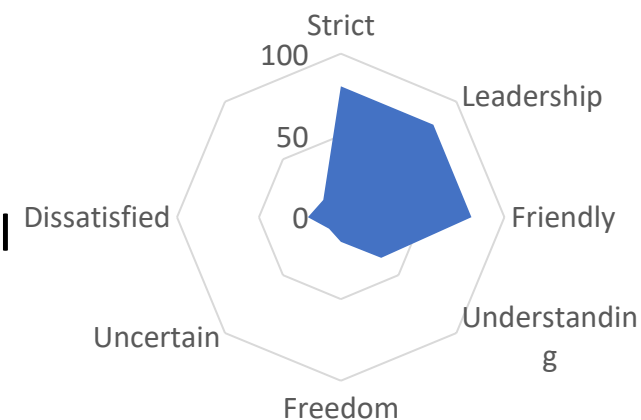
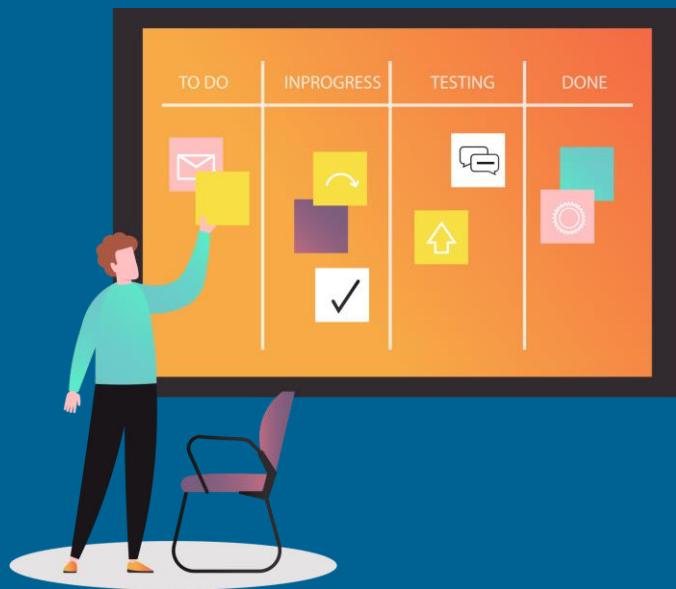
Toto výukové prostředí je dobře strukturované a orientované na úkoly. Direktivní (přikazující) učitel je efektivně organizován a obvykle dokončí práci včas. Dominuje v diskusi ve třídě, ale zpravidla udržuje zájem studentů. Učitel není studentům příliš blízký, i když je občas přátelský a chápavý. Má vysoké nároky a je vnímán jako náročný. Občas se zlobí a musí třídě připomínat, že je tu od toho, aby pracovala. Rád napomíná žáky, kteří se chovají špatně nebo jsou nepozorní. To je obvykle rychle usměrní.



Komunikační typologie (2)

Autoritativní

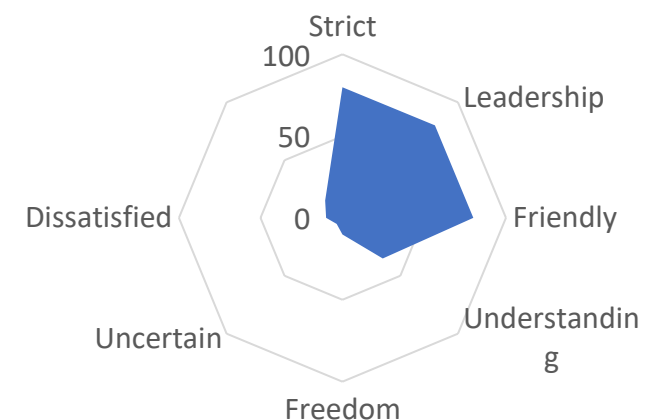
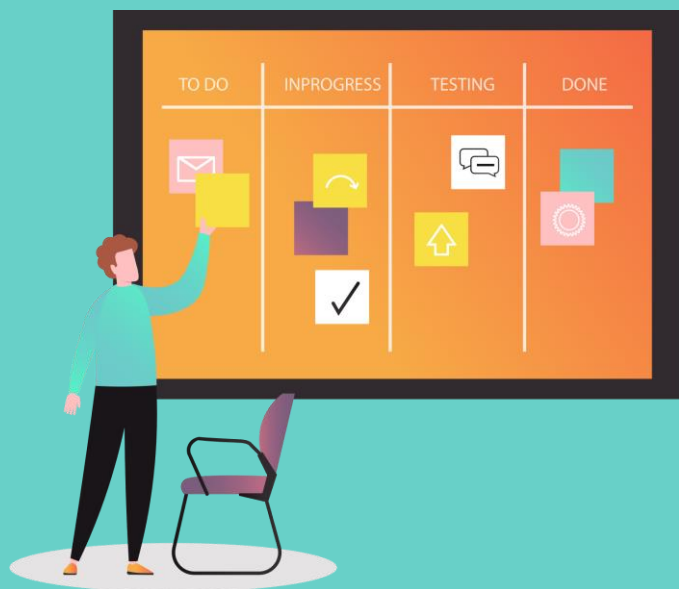
Autoritativní třída je dobře uspořádaná, příjemná a zaměřená na plnění úkolů. Pravidla a postupy jsou jasné a studenti je nepotřebují připomínat. Jsou pozorní a obecně postupují v práci lépe než jejich vrstevníci ve třídách direktivního učitele. Autoritativní učitel je nadšený a otevřený potřebám žáků. Osobně se o ně zajímá, což se projevuje ve výuce. I když je jeho oblíbenou metodou přednáška, autoritativní učitelé často používají i jiné techniky. Hodiny jsou dobře naplánované a logicky strukturované. Žáci ho považují za dobrého učitele.



Komunikační typologie (3)

Tolerantní a zároveň autoritativní

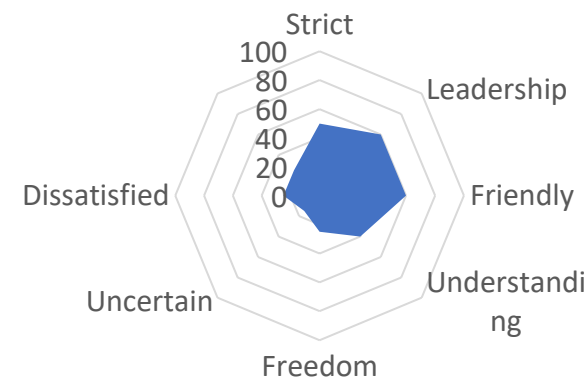
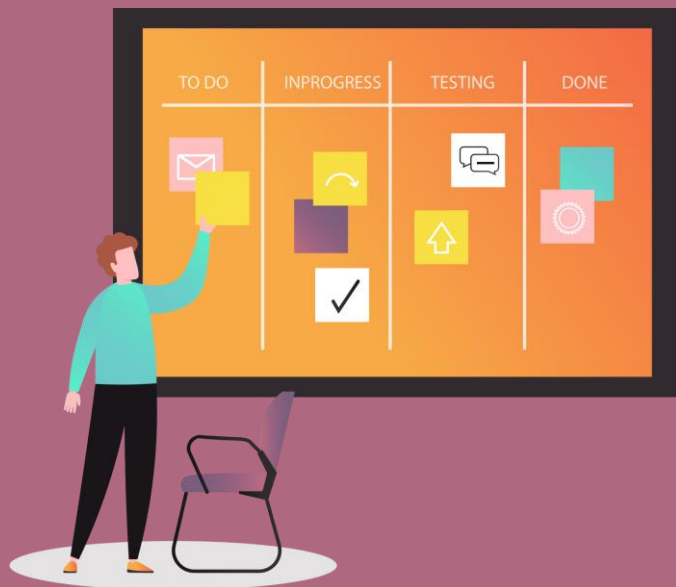
Učitelé udržují strukturu, která podporuje odpovědnost a svobodu studentů. Používají různé metody, na které žáci dobře reagují. Často organizují vyučovací hodiny na základě práce v malých skupinách. Ve srovnání s autoritativním učitelem navazuje tolerantní/autoritativní učitel se studenty užší vztahy. Studenti mají z výuky radost a ve většině hodin se velmi angažují. Učitelé ignorují drobné vyrušování a raději se soustředí na výuku. Žáci pracují na dosažení svých vlastních cílů i cílů učitele s malými nebo žádnými stížnostmi.



Komunikační typologie (4)

Tolerantní

Atmosféra je příjemná a vstřícná, studenti chodí do hodin rádi. Mají skutečnou možnost ovlivňovat učební plán a výuku. Studenti oceňují osobní angažovanost učitele a schopnost přizpůsobit látku jejich učebním stylům. Často pracují svým vlastním tempem a atmosféra ve třídě může být v důsledku toho někdy trochu zmatená. Tolerantní učitel však může být vnímán jako neorganizovaný, jeho hodiny nejsou vždy dobře připravené a nepředstavuje pro studenty žádnou výzvu.



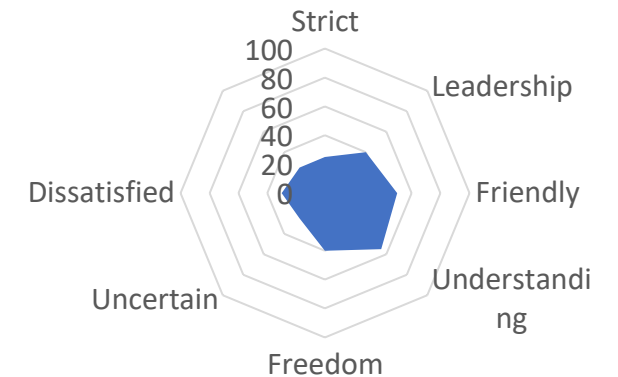
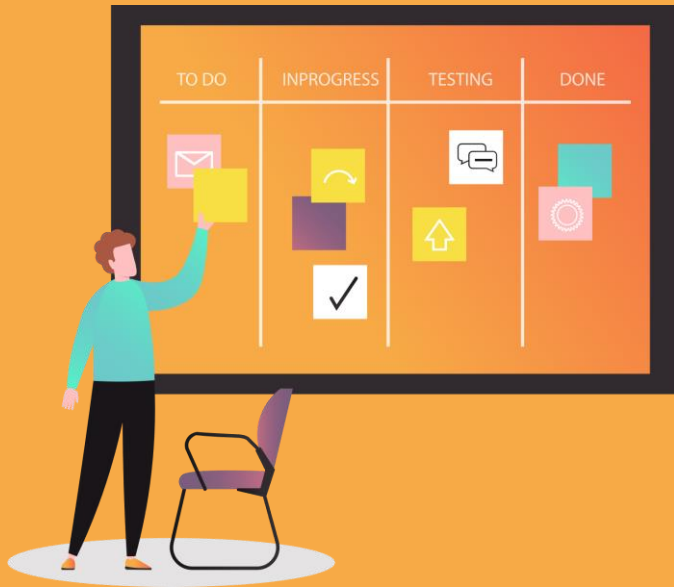
Komunikační typologie (5)

Nejistý a zároveň tolerantní

Učitelé jsou velmi ochotní spolupracovat, ale ve třídě se příliš neprojevují jako vůdčí osobnosti. Jejich hodiny jsou špatně strukturované, nejsou dobře představené a nemají příliš návazností. Obecně tolerují nepořádek a žáci nejsou orientováni na plnění úkolů.

Nejistý/tolerantní učitel se o třídu docela zajímá a je ochoten opakovaně vysvětlovat věci studentům, kteří ho neposlouchali.

Učitelova pravidla chování jsou svévolná a studenti nevědí, co mají očekávat, když dojde k nekázní. Snahy učitele o zastavení nevhodného chování, kterých není mnoho, jsou podávány bez důrazu a mají na třídu malý vliv.

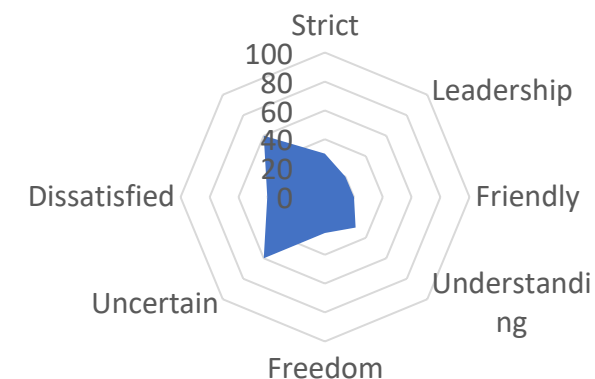
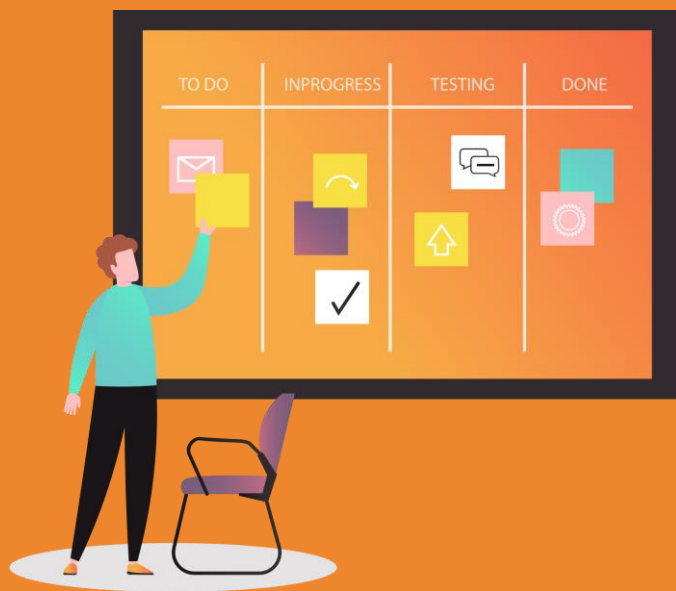


Komunikační typologie (6)

Nejistý a zároveň agresivní

Tyto třídy se vyznačují agresivním zmatkem. Učitel a žáci se navzájem považují za protivníky a téměř veškerý čas tráví v symetricky se stupňujících konfliktech. Žáci využívají téměř každé příležitosti k vyrušování a neustále provokují učitele. To zpravidla vyvolává panickou přehnanou reakci učitele, která se setkává s ještě větším nevhodným chováním žáků.

Uprostřed zmatku se může nejistý/agresivní učitel náhle pokusit několik žáků ukáznit, ale často přehlédne skutečné viníky.

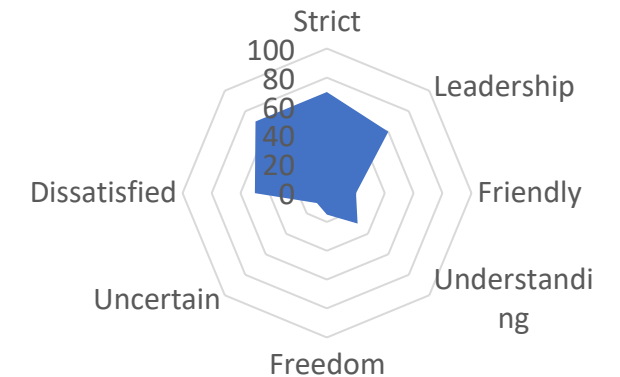
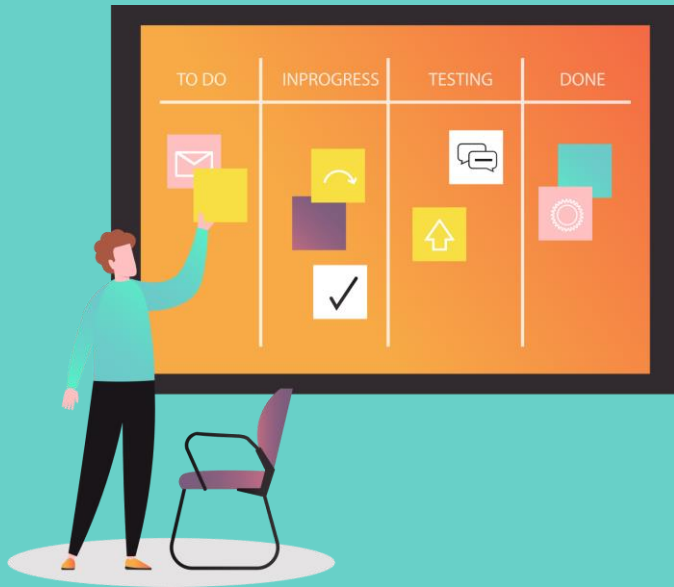


Komunikační typologie (7)

Represivní

Žáci ve třídě represivního učitele jsou nezúčastnění a velmi poddajní. Dodržují pravidla a bojí se učitelových zlostných výbuchů. Na drobné prohřešky obvykle učitel reaguje přehnaně, často pronáší sarkastické poznámky nebo uděluje nedostatečné známky.

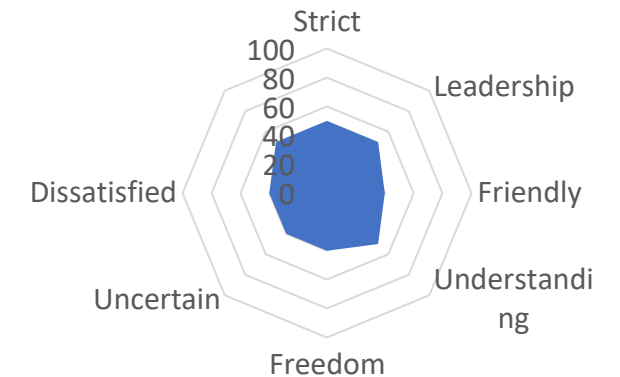
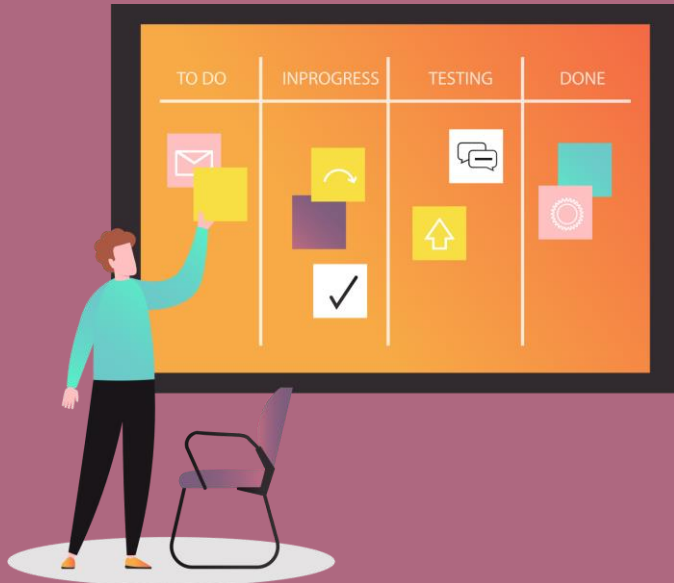
Hodiny represivního učitele jsou strukturované, ale nejsou dobře organizované. Přestože jsou poskytovány pokyny a základní informace, je povoleno nebo podporováno jen málo otázek.



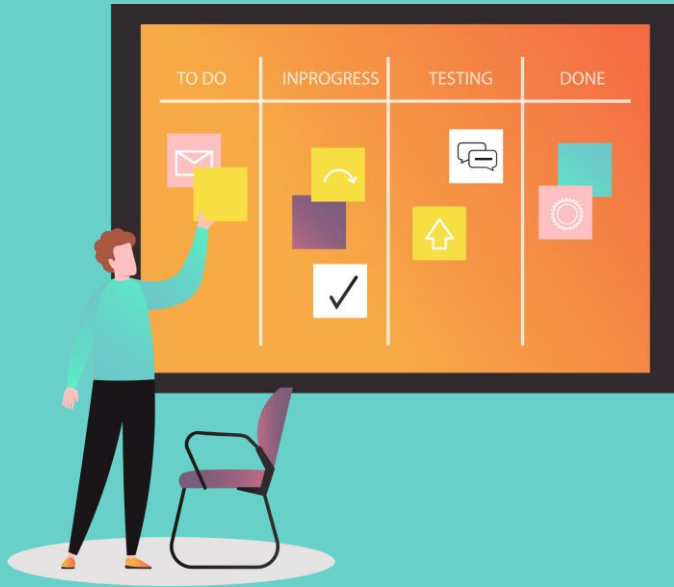
Komunikační typologie (8)

Vysilující

Učitel má neustále problémy s ovládáním třídy. Obvykle se mu to podaří, ale až po vynaložení velkého množství energie. Studenti dávají pozor jen dokud se je učitel snaží aktivně motivovat. Když se zapojí, atmosféra je orientována na probíranou látku a učitel nepůsobí příliš vřele. Třída tak není ani nadšená, ani podporující, ani soutěživá. Bohužel kvůli neustálé starosti s ovládáním třídy učitel někdy vypadá, jako by byl psychicky vyčerpaný.



Odkazy



- Wubbels T. & Brekelmans M. (2012). Teacher–Students Relationships in the Classroom [Vztah učitel-studenti ve třídě]. V B.J. Fraser et al. (eds.), *Second International Handbook of Science Education* [Druhá mezinárodní příručka přírodovědného vzdělávání], 1241 Springer International Handbooks of Education 24, DOI 10.1007/978-1-4020-9041-7_80, Springer Science+Business Media B.V. 2012

The project „Agile2Learn was financed with the support of the Erasmus+ Programme of the European Commission under the Grant No.: 2021-1-CZ01-KA220-VET-000025558

[Agile2learn.eu](https://agile2learn.eu)